

**TECHNICKÉ PARAMETRY:**

1. pracovní tlak: 0,05 ÷ 1MPa  
2. pracovní teplota: 5 ÷ 40°C

**POPIS FUNKCE:**

Ventil je určen k automatickému napouštění ní vody do WC nádrží. Pracuje na hydraulickém principu diference ploch, kdy páka N082 nadvihnutá plavákem N107 přes polohovací šroub N085 zavěsí trysku na vložce N081 a tím dojde k nárůstu tlaku vody na membránu N009. Tento tlak přitlačí membránu na osazení tělesa ventilu N101 a uzavře přívod vody do centrální výtokové trubice. Při poklesu hladiny vody v nádrži plavák klesne a přes polohovací šroub páka otevře trysku ve vložce. Tlak nad membránou poklesne, tlak vodovodního řádu nadvedne membránu a ventil napouští.

**MONTÁŽ A NASTAVENÍ:**

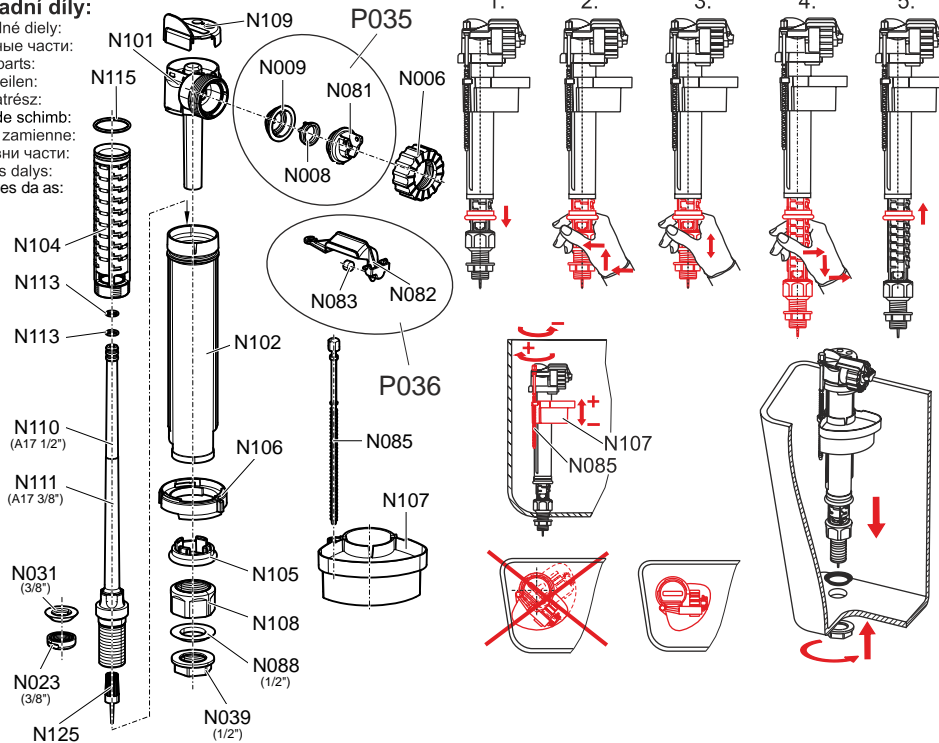
Ventil musí být instalován ve svislé poloze, přitážen ke stěně WC nádrže matičkou N023 (N039). Výška hladiny vody v nádrži se nastavuje výškou polohy plaváku N107 pomocí polohovacího šroubu N085. V výtokové části tělesa ventilu je vsunutá plastová sítko N125 na zachycení případných nečistot ve vodě. Pro snadné vyjmutí je sítko opatřeno stopkou. Montážní závit ventilu G1/2" (G3/8") je uzpůsoben pro běžný způsob připojení k vodovodnímu řádu.

**UPOZORNĚNÍ PRO UŽIVATELE:**

Při uvedení do provozu se při uzavírání může objevit mírné zadrnění, které není na závadu funkce a postupným odvětráním ventilu zmizí. Nesprávná funkce ventilu může být způsobena zanesením sítka N125, které je nutno vyjmout a vyčistit. Proto se nedoporučuje, zvláště v domácích vodáren, užívat vodu s drobnými nečistotami. Vodní kámen ze zanesených sítka lépe odstraníme ponořením na 1-1,5 hod. do 5% roztoku octa, běžně užívaného v každé domácnosti. Při opětovné montáži rozobraného ventilu je nutné dodržet správné složení součástí dle nákresu. Náhrada ztracených nebo poškozených dílů je možná pouze originálními díly výrobce, které žádejte u vašeho obchodníka. Při potížích s instalací se obraťte na odbornou firmu.

**Náhradní díly:**

- CZ** Náhradní díly:  
**SK** Záпасные части:  
**RUS** Spare parts:  
**GB** Ersatzteilen:  
**D** Pórtalkatrész:  
**HU** Piese de schimb:  
**RO** Części zamienne:  
**PL** Резервни части:  
**BG** Atskiroso dalys:  
**LT** Rezerves daļas:  
**LV**



- CZ** Výrobce:  
**SK** Výrobca:  
**RUS** :  
**GB** Producer:  
**D** Produzent:  
**HU** Gyártó:

- RO** Producător:  
**PL** Producent:  
**BG** :  
**LT** Gamintojas:  
**LV** Ražotājs:

Alca plast, s. r. o., Bratislavská 2846, 690 02 B ečlav, eská republika  
Tel.: +420 519 326 499, +420 519 323 456 – prodej R  
Tel.: +420 519 361 641 – export, Fax: +420 519 330 621  
e-mail: alcaplast@alcaplast.cz, www.alcaplast.cz

**TECHNICKÉ PARAMETRE:**

1. pracovný tlak: 0,05 - 1 MPa  
2. pracovná teplota: 5 - 40°C

**POPIS FUNKCIE:**

Ventil je určen pre automatické napúšťanie vody do nádrží WC. Pracuje na hydraulickom princípe diferencie ploch, kedy páka N082 nadvihnutá plavákom N107 cez polohovací šroub N085 uzavrie trysku na vložke N081 a tým dôjde k nárastu tlaku vody na membránu N009. Tento tlak pritlačí membránu na osadenie telesa ventilu a uzavrie prívod vody do centrálnej výtokovej trubice. Pri poklese hladiny vody v nádrži plavák klesne a cez polohovací šroub páka otvorí trysku vo vložke. Tlak nad membránou poklesne, tlak vodovodného řádu nadvihne membránu a ventil napúša.

**MONTÁŽ A NASTAVENIE:**

Ventil musí byť inštalovaný v zvislej polohe, pritiažený ku stene WC nádržky matičkou N023 (N039). Výška hladiny vody v nádrži sa nastavuje výškou polohy plaváku N107 pomocou polohovacieho šroubu N085. V prítokovej časti telesa ventilu je vsunutá plastová sieťka N125 na zachytenie prípadných nečistôt vo vode. Pre jednoduché vybratie je sieťka opatrená stopkou. Montážny závit ventilu G1/2" (G3/8") je prispôbobyený pre bežný spôsob pripojenia k vodovodnému řádu.

**UPOZORNENIE PRE UŽIVATEĽOV:**

Pri uvedení do činnosti sa pri uzatváraní môže objaviť mierne zadrnenie, ktoré nie je na závadu funkcie a postupným odvetrením ventilu zmizne. Nesprávna funkcia ventilu môže byť spôsobená zanesením sítka N125, ktoré je nutné vybrať a vyčistiť. Preto sa nedoporučuje, zvlášť v domácich vodárňach, používať vodu s drobnými nečistotami. Vodný kameň zo zanesených sítka ľahko odstránime ponorením na 1-1,5 hod. do 5% roztoku octa, bežne užívaného v každej domácnosti. Pri opätovnej montáži rozobraného ventilu je nutné dodržať správne zloženie súčastí podľa nákresu. Náhrada stratených alebo poškodených dielov je možná len s originálnymi dielcami výrobcu, ktoré žiadajte u Vášho obchodníka. Pri problémoch s inštaláciou sa obráťte na odbornú firmu.

# Alca PLAST®

28 / R3 / 04 / 12 / N025

**CZ** Napouštění cí ventil spodní**SK** Napúšťací ventil spodný**RUS****GB****D****HU****RO****PL****BG****LT****LV**Bottom inlet filling valve  
Füllventil mit Plastikgewinde von unten

Feltöltő szelep alsó

Mecanism WC cu alimentare de jos plastic

Zawor napętniający cy dolno zasilany

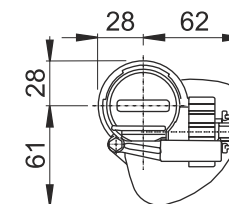
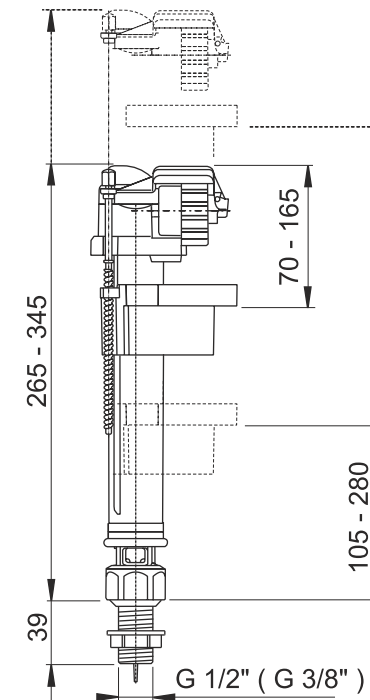
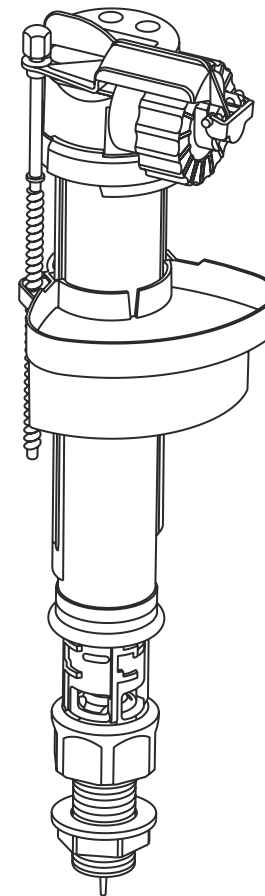
**PL****BG****LT****LV**

Apatinio pripildymo mechanizmas

Skalojam s kastes iepļ des meh nisms no apakšas

## A17

(1/2" , 3/8")



1. : 0,05 - 1 MPa
2. : 5 - 40°C

**(RUS)**

**TECHNICAL PARAMETERS:**

1. working Pressures: 0,05 - 1 MPa
2. working Temperatures: 5 - 40°C

**(GB)**

**TECHNISCHE PARAMETER:**

1. betriebsdruck: 0,05 - 1 MPa
2. betriebstemperatur: 5 - 40 °C

**(D)**

**M SZAKI PARAMÉTEREK:**

1. munkanyomás: 0,05 - 1 MPa
2. munkah mérséklet: 5 - 40°C

**(HU)**

**M KÖDÉS LEÍRÁSA:**

A szelep a WC öblít tartályába történ automatikus vízföltést szolgálja. A felületdifferencia hidraulikus alapelve szerint m ködik, amikor is az N082 emelty , amelyet az N107 úszó az N085 helyzetállító csavaron keresztül felemel, lezárja az N081 betéten található fűvökát. Ezzel az N009 membránom növekszik a víznyomás, amely a membránt a N101 szeleptest illesztéséhez nyomja, és elzárja a vízbevezetést a központi lefolyócs be. A vízszint csökkenésével a tartályban az úszó lesüllyed, és a helyzetállító csavaron keresztül az emelty kinyitja a fűvökát a betétben. A nyomás a membránon csökken, a vízvezeték nyomása felemeli a membránt, és a szelep tölteni kezd.

**SZERELÉS ÉS BEÁLLÍTÁS:**

A szelepet függ leges helyzetben kell beszerelni, N023 (N039) anyacsavarral a WC tartály falához rögzítve. A vízszintmagasságot a tartályban az N107 úszó helyzetének magassága függvényében lehet beállítani, mégpedig az N085 helyzetállító csavar segítségével. A szeleptest vízbefolyó részébe egy N125 m anyag sz r van betolva, amely felfogja a vízben található esetleges szennyezéseket. Az egyszer tisztítás és kiemelés céljából a sz r n nyűlvány található. A szelep G1/2" (G3/8") szerelési menete a vízvezetékhez történ szokásos csatlakozás biztosításának megfelel en van kialakítva.

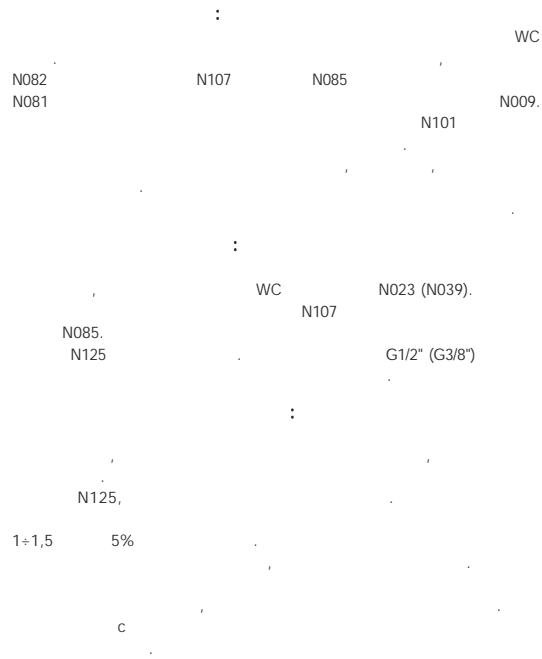
**FIGYELMEZTETÉS A FELHASZNÁLÓKNK:**

Az üzembe helyezéskor az elzárás közben enyhe rezg hang lehetfel, amely nem befolyásolja a rendes m ködést, és a szelep fokozatos légtelenítésével lassan teljesen megsz nik. A szelep helytelen m ködését a N125 sz r eldugulása okozhatja, amelyet ilyen esetben ki kell emelni és meg kell tisztítani. Ezeket nem javasolt, f leg házi vízm vez esetében, apró szennyez désekert tartalmazó víz használata. A vízkövet könnyven eltávolítjuk, ha a szennyezett tartozékokat 1+1,5 órára - minden konyhában alkalmazott, megszokott - 5%-os ecetoldatba merítjük. A szétszedett szelep újraszerelesekor be kell tartani a rajz szerint tartozék-összeállítást. Az elvesztett vagy megsérült részeszégegek cseréje kizárólag a gyártó által kínált eredeti alkatrészekkel történhet, melyeket igényelje eladójánál. Ha a szerelés közben probléma merül fel, forduljon szakért céghez.

**TECHNINIAI PARAMETRAI**

1. darbinis spaudimas: 0,05- 1MPa
2. darbin temperat ra: 5 - 40°C

**(LT)**



**DESCRIPTION OF FUNCTION:**

The valve is used for the automatic filling of a WC tank with water. It works on a hydraulic principle of differences between surfaces. When the Lever N082 is raised by Float N107, found over the Regulating Thread N085, the nozzle on enclosure N081 is closed, this increasing the water pressure on the membrane N009. This pressure pushes the membrane into the recess of valve N101 and closes the outlet. When the water level falls in the WC tank, the float falls down the regulating thread, and the lever opens the nozzle. As the pressure above the membrane lowers, the valve opens and water begins filling the tank.

**ASSEMBLY AND ADJUSTMENT:**

If possible, the valve should be installed in a horizontal position, with the outlet pipe in a perpendicular position, attached to the cistern wall by nut N023 (N039). The water level in the cistern is adjusted by the height of float N107, aided by regulating thread N085. Insert plastic Filter N125 in the inlet part of valve body, to catch water impurities. For easy removal, the filter is attached with a stem. The assembly thread of valve G1/2" (G3/8") is adjusted for connecting to common water pipes.

**NOTICE FOR USERS:**

After you have installed the valve, you may notice a small vibration. Do not be alarmed, this is normal and will disappear gradually once the air is bled through the valve. Poor performance of the valve can occur due to clogging of the Filter N125, in which case you should remove and clean it. This is why we do not recommend, especially in domestic plumbing, water supplies with small impurities. Calcium stones from blocked parts can easily be removed by soaking the Filter in a 5% Common Vinegar solution for 1-1.5 hours. Regular maintenance is recommended to ensure the valve remains in good working order, as shown in the drawings. Only original manufacturers parts should be used during repair or maintenance, and these are available from your local retailer. In the event of any problems, please contact a qualified professional.

**PARAMETRY TEHNICI:**

1. presiune de lucru: 0,05 - 1 MPa
2. temperatur de lucru: 5 - 40°C

**(RO)**

**PARAMETRY TECHNICZNE:**

1. ci nienie robocze: 0,05 - 1 MPa
2. temperatura: 5 - 40°C

**(PL)**

1. : 0,05 - 1 MPa
2. : 5 - 40°C

**(BG)**

**OPIS DZIALANIA:**

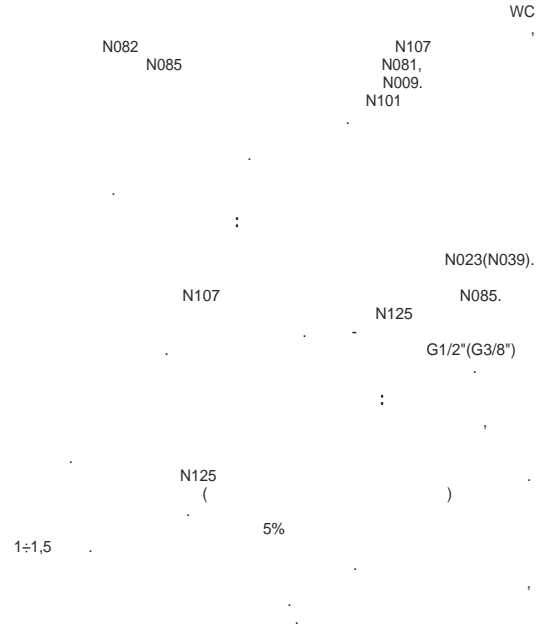
Zawór jest przeznaczony do automatycznego napełniania wody do zbiornika WC. Działa na zasadzie hydraulicznej różnicy powierzchni, kiedy d wignia N082 podniesiona przez pływak N107 a przez rube N085 zamknie dysze we wkładce N081 a w rezultacie tego nastanie wzrost ci nienia wody na membrana N009. To ci nienie naci nie membrana do odsadzenia korpusu zaworu N101 a zamknie dopływ wody do centralnej rury ciekowej. Przy obni eniu ci nienia w zbiorniku WC pływak opadnie, przez rube ustawialna d wignia otworzy dysze wkładki. Ci nienie nad membrana opadnie a ci nienie wodociagowe poniesie membrane a zawór rozpocznie napełnia zbiornik.

**MONTA I USTAWIENIE:**

Zawór powinien zosta instalowany, je eli to mo liwe w pozycji poziomej, rura ciekowa zawsze w pozycji pionowej docignieta do ciany zbornika WC nakretka z powloka metalu N023 (N039). Wysoko poziom wody w zbiorniku ustawia sie przez wysoko polo enia pływaku N107 za pomoca ruby ustawialnej (regulacyjnej) N085. W cze ci dopływowej korpusu zaworu jest wsunieta sitko plastikowe N125 wo złapania ewentualnych nieczysto ci w wodzie. Do łatwego wyjecia jest sitko wyposa one w stopke. Gwint monta owy zaworu G1/2" (G3/8") jest przystosowany do normalnego sposobu podlaczania do sieci wodociagowej.

**OSTRZE ENIE DLA U YTKOWNIKOW:**

Przy uruchomieniu zaworu mo e sie pojawi przy zamykaniu niewielkie zastrzaskanie, które nie stanowi usterke funkcyjno ci a po stopniowym opowietrzeniu zaworu zaniknie. Niewla ciwe dzilanie zaworu mo e by spowodowane zanieczyszczeniemi sitka N125, które nale i wbra i wycz yci. Dlatego nie polecamy, szczególnie w wypadku wodociagu domowego u ywanie wody zawierajacej drobne nieczysto ci. Kamie wodny z zanieczyszczonych cze ci latwo usunie my przez zanurzenie na 1+1,5 godz. do 5% roztworu octu powszechnie stosowanego w kazdym gospodarstwie domowym. Przy ponownym montażu i rozebraniu zaworu nale i dotrzymać poprawno zlo emia poszczególnych cze ci według rysunku. Czyszczenie filtra nie wchodzi w zakres usług gwarancyjnych. Zastapienie straconych albo uszkodzonych cze ci jest mo liwe tylko oryginalnymi cze ciami producenta, które mo cie wymaga z swego sprzedawcy. W razie jakichkolwiek problemów zwracajcie sie bezpo rednio do producenta.



WC

**FUNKCIJ APRÁŠYMAS:**

Mechanizmas yra naudojamas automatiniam vandens pripildymui WC bakel. Jis veikia hidrauliniu pavirši skirtumo principu. Kai svirtis N082 pakelta pl d s N107, kuri reguluojama sriegiu N085, purkštukas N081 yra uždarytas, tai didina vandens spaudim membranoje N009. Šis spaudimas stumia membran ventilio griovel N101 ir uždaro išleidimo ang . Kai vandens lygis WC bakelyje nusenka, pl d nusileidžia žemyn, ir svirtis atidaro vandens purkštuk . Kadangi spaudimas virš membran os sumaž ja, mechanizmas atsidaro ir vanduo pradeda užpildyti bakel .

**MONTAVIMAS IR REGULAVIMAS**

Je i manoma, mechanizmas turi b i sumontuotas horizontalioje pad tyje, su išb gimo vamzdeliu statmenoje pad tyje, pritvirtintas prie bakelio veržie N023 (N039). Vandens lygis bakelyje reguluojamas pagal pl d s N107 aukšt sriegio N085 pagalba. d kite filtr N125 pirm gimo dal mechanizme tam, kad sukaiktum te vandenyje esan ius nešvarumus. Kad b t galima lengvai išimti, filtras pritvirtintas galvute. Mechanizmo sriegis G1/2" (G3/8") yra pritaikytas montuoti prie prast vandentiekio vamzdži .

**PASTABOS VARTOTOJUJI:**

Kai sumontuosite mechanizm , galite pajusti maž vibracij . Neišsig skite, tai yra normalu ir dings palaipsniui, kai oras bus išp stas iš mechanizmo. Mechanizmo eksploatacin s savyb s gali atsiradi d l filtro N125 užterštumo, tokiu atveju J s turite j nuimti ir išvalyti. B tentud 1 mes nerekomenduojame naudoti vandens su smulkioomis nuos domas. Kalki nuos das nuo blok in s dalies galima pašalinti 1 - 1,5 val. pamirkius filtr paprastame 5% acto tirpale. Reguliari prieži ra yra rekomenduojama norint užtikrinti ger mechanizmo funkcionavim , kaip kad parodyta piešinyje. Remontui ir prieži rai turi b ti naudojamos tik originalios gamintojo dalys, kurias galite sigyti prekybos vietose. Esant kokiooms nors problemoms, kreipkit s kvalifikuot specialist .

**IN ATEN IA UTILIZATORILOR:**

În momentul punerii în func ionare, la închiderea se poate auzi un sunet zb nr itor, care nu este semn de problem a functionalit ii i dup aerisire treptat va dispare. Func ionarea incorect a supapei poate fi cauzat de sit îmbăcsit N125, care trebuie scoas afar i cur at . De aceea nu este recomandat, în deosebi la pompe de ap de cas , s fie utilizat ap cu impuriti . Calcar de ap din p rile ancrasate indepart r m simplu prin scufundare pe timp de 1+1,5 ore în solu ia 5% de o e utilizat curent în fiecare cas . La remontarea supapei demontane, trebuie respectat asamblarea corect a pieselor componente conform desenului. Înlocuirea pieselor pierdute sau deteriorate este posibil numai cu piese de schimb originale de la produc torul, pe care le pute i comanda la dealerul D-v. În cazul unor probleme cu instalatia contacta i o firm de specialitate.