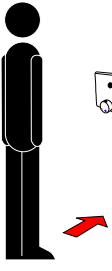
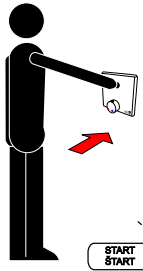
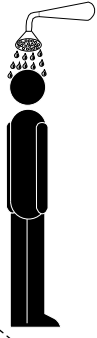
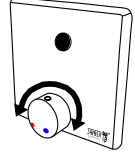
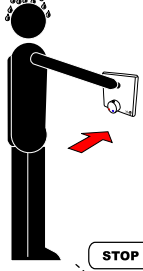
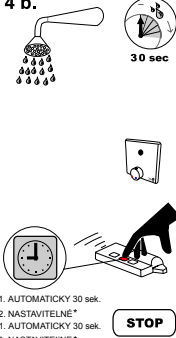
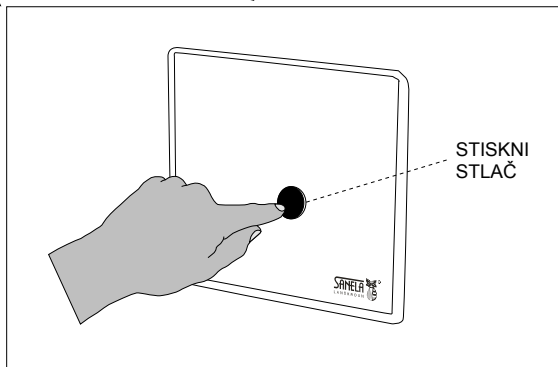
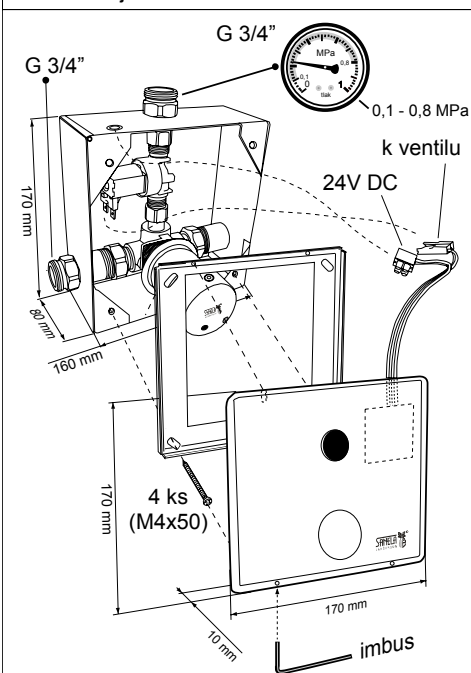


Automatické ovládání sprchy se směšovací baterií SLS 02P, SLS 02PT Automatické ovládanie sprchy so zmiešavaciu batériou SLS 02P, SLS 02PT

| STANDARTNÍ funkce | | ŠTANDARDNÁ funkcia | | Regulace teploty Regulácia teploty | | Vlastnosti |
|-------------------|---|--------------------|--|--|---|--|
| 1. |  | 2. |  | 3. |  |  * pro více informací čtěte návod pro SLD 04 * pre ďalšie informácie preštudujte návod na SLD 04 funkce OFF/ON funkcia OFF/ON |
| 4 a. |  | 4 b. |  | 30 sec | | |
| | START | | STOP | 1. AUTOMATICKY 30 sek. 2. NASTAVITELNĚ* | | |
| | | | STOP | 1. AUTOMATICKY 30 sek. 2. NASTAVITELNĚ* | | |

Specifikace dodávky, Špecifikácia dodávky

SLS 02P - Obj. č. 12022
SLS 02PT - Obj. č. 12024



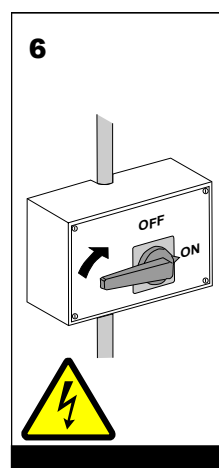
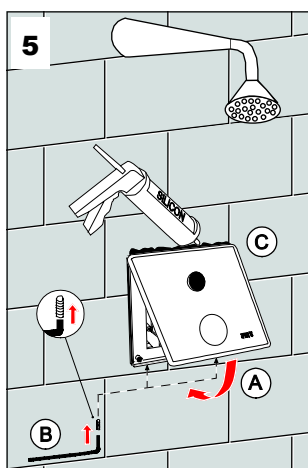
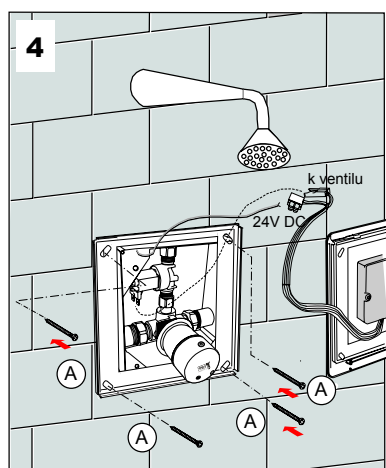
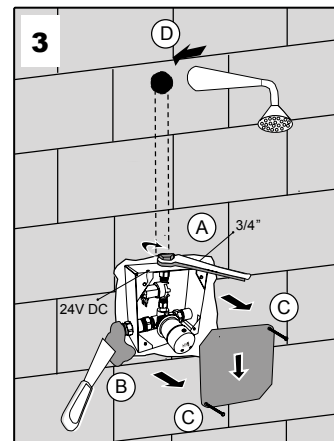
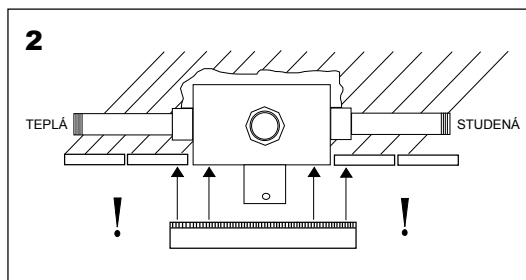
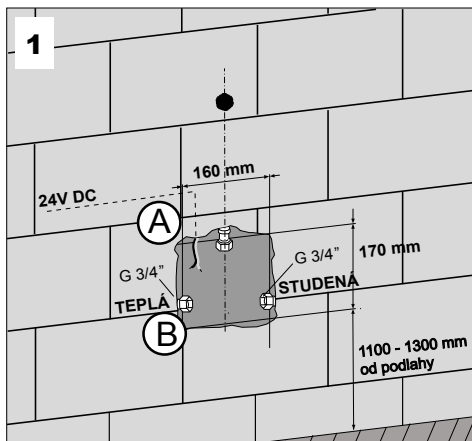
Doporučené příslušenství

| | |
|---------|---|
| SLZ 01Y | Napájecí zdroj 230/24 V DC, pro napájení maximálně 2 ks sprch |
| SLZ 01Z | Napájecí zdroj 230/24 V DC, pro napájení maximálně 4 ks sprch |
| SLZ 03 | Spínaný napájecí zdroj 24 V DC pro napájení maximálně 9 ks sprch |
| SLD 04 | Dálkové ovládání pro nastavování radarových splachovačů a piezo čidel |
| SLA 03 | Sprchová růžice |
| SLA 17 | Pevná sprchová růžice, antivandal |

Doporučené príslušenstvo

| | |
|---------|---|
| SLZ 01Y | Napájací zdroj 230/24 V DC, pre napájanie max. 2 ks sprch |
| SLZ 01Z | Napájací zdroj 230/24 V DC, pre napájanie max. 4 ks sprch |
| SLZ 03 | Spínaný napájací zdroj 24 V DC pre napájanie max. 9 ks sprch |
| SLD 04 | Diaľkové ovládanie pre nastavovanie radarových splachovačov a piezo čidel |
| SLA 03 | Sprchová rúžica |
| SLA 17 | Pevná sprchová rúžica, antivandal |

Instalace, Inštalácia



Servis

Vzhľadom k možnosti zanesení ventilu nečistotami z vody je doporučeno provést 1x ročně kontrolu sítko elektromagnetického ventilu, dotažení šroubových spojů a dosadacích ploch konektorů.

Veškeré nerezové díly je možné čistit pouze vodou, mýdlem a měkkým hadrem. V žádném případě není možné použít agresivní a abrazivní čisticí prostředky.

Po vybalení výrobku je nutné s obalem postupovat podle zákona o obalech.

Výrobce ujistí, že na výrobek je vydáno prohlášení o shodě v souladu se zákonem č. 22/1997 Sb.

Servis

Vzhľadom k možnosti zanesenia ventilu nečistotami z vody sa doporučuje previesť 1x ročne kontrolu sítko elektromagnetického ventilu, dotiahnutia skrutkových spojov a dosadacích plôch konektorov.

Všetky nerezové diely je možné čistiť iba vodou, mydlom a jemnou handričkou, v žiadnom prípade nie je možné použiť agresívne a abrazívne čistiace prostriedky.

Po vybalení výrobku je potrebné s obalom postupovať podľa zákona o obaloch.

Výrobca garantuje, že na výrobok je vydávané prehlásenie o shode v súlade so zákonom č. 22/1997 Sb.